



e n *V* o g u e  
Sculptured Nail Systems Inc.



*V*

---

# en Vogue

Unsere en Vogue Gele werden aus qualitativ höchstwertigen Rohstoffen hergestellt, wie sie zum Beispiel auch in der Europäischen Dentalindustrie oder Kontaktlinsherstellung verwendet werden. Wir sind stolz auf unsere Produkte, die keinen Vergleich zu anderen führenden Markenprodukten zu scheuen brauchen. Unsere eigene Forschung und Entwicklung, eingehende Kontrollen und qualitätsorientierte Herstellungsverfahren stehen für höchstes Niveau.

## **Flexibel und stark**

Die mechanischen Eigenschaften von en Vogue-Nägeln sind der Struktur des Naturnagels nachempfunden. Im Vergleich zu anderen Modellageprodukten stehen bei en Vogue der Tragekomfort der Kundin, eine unübertroffene Haltbarkeit und ein natürliches Aussehen der fertigen Modellage im Mittelpunkt.

## **Geruchsfrei**

en Vogue Gele emittieren keine Geruchsstoffe oder Dämpfe. Wegen der geruchsfreien Verarbeitung sind sie für den Einsatz in Spas und Kosmetikinstituten hervorragend geeignet.

## **Ungiftig**

Weder der Kunde noch der Nail Designer müssen eine toxische Auswirkung durch die Verarbeitung oder das Tragen von en Vogue-Produkten befürchten.

## **Nicht porös**

Durch die Verarbeitung von en Vogue-Gelen wird der Naturnagel gegen Keime und Sporen versiegelt.

## **Vergilben nicht**

en Vogue-Gele überzeugen durch ein natürliches Aussehen, ohne zu vergilben.

## **Kein säurehaltiger Primer**

en Vogue-Gele werden ohne aggressive Chemikalien, die den Naturnagel angreifen oder schädigen, verarbeitet.

## 3-PHASEN-SYSTEM (SCULPTING LINE)



### Connector (Haftung)

Ein UV-härtendes Haftvermittlungsgel, das die dauerhafte Verbindung zwischen Naturnagel bzw. Tip und dem Modellageprodukt herstellt.

7 ml, 15 ml, 50 ml, 100 ml



### French Modeling Resin (weißes Builder Gel)

Dieses Produkt wird zur Verlängerung des Naturnagels über Schablone verwendet. Damit kreieren Sie den perfekten French Look. „French Modeling“ kann neben der Schablonenmodellage auch über Tips gearbeitet werden.

Erhältlich als Standard (wie hier abgebildet) oder als Natural White.

7 ml, 15 ml, 50 ml

### Modeling Resin (Builder Gel)

„Modeling Resin“ ist ein Aufbaugel, das der Modellage Haltbarkeit und Flexibilität verleiht. Nail Designer können mit dem „Modeling Resin“ die Arch modellieren und den perfekten Nagel kreieren.

Erhältlich in den Farbtönen Translucent Pink, Cool Pink, Soft Pink und Clear.

15 ml, 50 ml, 100 ml



### Sealer (High Gloss Shine)

Das Versiegelungsgel „Sealer“ wird zum Abschluss der Modellage aufgetragen. Es gibt einen brillanten und kratzfesten Glanz.

Erhältlich in Clear oder (wie hier abgebildet) als Translucent Pink.

7 ml, 15 ml, 50 ml, 100 ml



### Cleanser – Prep and Clean

Der Cleanser „Prep und Clean“ wird sowohl für die Reinigung als auch für die Vorbereitung des Naturnagels auf den Produktauftrag verwendet. Er beseitigt Verunreinigungen auf der Nagelplatte und wirkt Feuchtigkeit und damit auch Bakterien und Mikroorganismen zwischen Naturnagel und Modellage Produkt entgegen.

125 ml, 500 ml

---

## SELBSTGLÄTTENDE GELE (SELF LEVELING-PRODUKTE)



### One Component (1-Phasen-Produkt)

Die Eigenschaften des „One Component Gels“ stellen eine Kombination aus „Connector“, „Modeling Resin“ und „Sealer“ dar. Dieses Produkt wurde für die Rebalancierung, den Naturnagelüberzug, sowie die Fußmodellage entwickelt. Das „One Component“ ermöglicht eine perfekte Modellage bei Kunden mit einer ausgeprägten C-Kurve und starken Naturnägeln.

Erhältlich in Translucent Pink (hier abgebildet) und Clear.  
7 ml, 15 ml, 50 ml, 100 ml

### Active



„Active“ ist ein Produkt, das für einen schnellen Service im Studio konzipiert wurde. Das selbstausgleichende Gel besitzt hervorragende Verarbeitungseigenschaften und ist perfekt für den Tip & Overlay-Service und die Rebalancierung im Studio geeignet. Es ist flexibel und dennoch stark und haltbar. Die Haftungseigenschaften sind hervorragend. Für den brillanten Glanz wird die fertige Modellage mit „Sealer“ überzogen.

Erhältlich in den Farbtönen Cool Pink (hier abgebildet), Soft Pink, Translucent Pink und Clear.

7 ml, 15 ml, 50 ml, 100 ml

### Active White



„Active White“ ist ein hartweißes Modellage-Gel, das sehr dünn aufgetragen wird. Dieses Resin wird über den Tip oder im Sandwichverfahren, eingebettet aufgetragen und lässt sich mit einer klaren Smileline aufbringen. „Active White“ bietet dem Nail Designer die Möglichkeit eines dünnen Produktauftrags für eine schneeweiße Nagelspitze.

7 ml, 15 ml, 50 ml



### Ultra White Fill

Entwickelt wurde das „Ultra White Fill“ für die schnelle Rebalancierung der French-Modellage im Studio und für Meisterschaftsmodellagen. Mit dem „Ultra White Fill“ kreieren Sie im Handumdrehen eine klare Smileline.

7 ml, 15 ml

# ZUM START ...

---

## Starterset (groß) für Nail-Modellage

Dieses Materialset beinhaltet alle Materialien und Geräte, die Sie für den Start in eine neue Karriere benötigen. Sieben „premium en Vogue“-Gele stehen für die Verarbeitung und Modellage bereit. Neben Pinseln, Tips, Cleansern und Buffer Blöcken sind ein professionelles 4-Röhren-UV-Lichthärtungsgerät, sowie eine Anleitungs-DVD im Koffer beinhaltet. Dieses Set ist auch perfekt für den mobilen Service.



Abb. Starterset (klein) für Nail-Modellage

## Starterset für Fußnagelmodellage

Dieses Set besteht aus den wichtigsten Materialien für die Fußmodellage. Der Koffer beinhaltet Pedi-Gel Softpink, Clear, Sealer Clear und für French Modellage Ultra White Gel. Neben den Gelen von en Vogue, ist ein Einröhren-Lichthärtungsgerät in diesen Mini Kit enthalten. Zusammen mit Feilen, Spotswirl, Pinsel und Cleaner erhalten Sie alles, was für eine Fußnagelmodellage benötigt wird. Die Materialien sind in einem bruchsticheren Koffer enthalten, so dass das Minikit auch ideal für den mobilen Service zu verwenden ist.

## Schülerset

Dieses Set beinhaltet Gele in 7-ml-Verpackungseinheiten des 3-Phasen-Systems und für die Modellagearbeit notwendige Accessoires. Bei diesem Set ist das UV-Lichthärtungsgerät nicht enthalten.



## Kennenlernset

Auch für den Umsteiger zum Kennenlernen der „premium en Vogue“-Gele bestens geeignet. Dieses Produktset beinhaltet 7 ml „Modeling Resin“, 7 ml „French Modeling Resin“, 7 ml „Sealer“ und 7 ml „Connector“ sowie 125 ml „Prep & Clean“.

*V*



# FARBGELE

Die besten Ergebnisse erzielen Sie, wenn Sie die „Colour Gele“ beim Auffüllen oder als Overlay verarbeiten. Sehr schöne Effekte können auch bei der Fußnagelmodellage kreiert werden. Die Resultate sind wie eine haltbare Lackierung. en Vogue bietet Ihnen über 30 verschiedene Farbgele, einschließlich Primärfarben, die sie beliebig kombinieren und mischen können.



(F) Flat, (Fr) Frost, (P) Pearl, (S) Sparkle, (Sh) Sheer, (M) Metallic, (PA) Primary Art Colour

## Grundfarben für Nailart



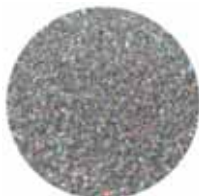
# GLITTER

---

en Vogue hat 17 Glitter für die Verarbeitung in der Modellage und als Nail Art zusammengestellt. Die Glitter können in jedes Gel sowie in Nagellack gemischt und verarbeitet oder als Bodyglitter verwendet werden.



360 HOT



Disco Mania



Dragonfly



Drama Queen



Flashback



Iguana



In the Pink



Low Maintenance



Screamin



Skinny Dippin



Smooch



Soggy Dollar



Sprocket Wire



Stars 22



Swanky Panky



Sweet Thing

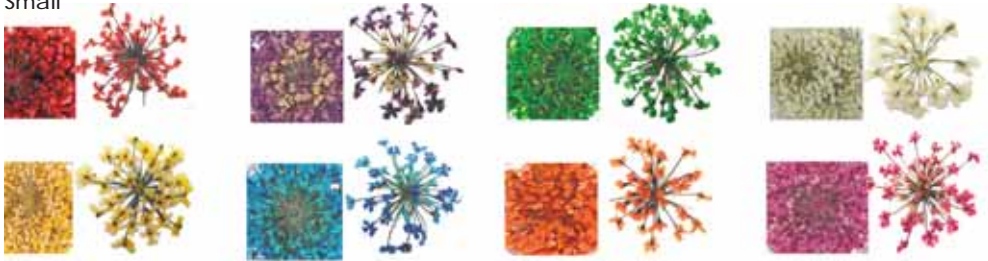


Yada Yady

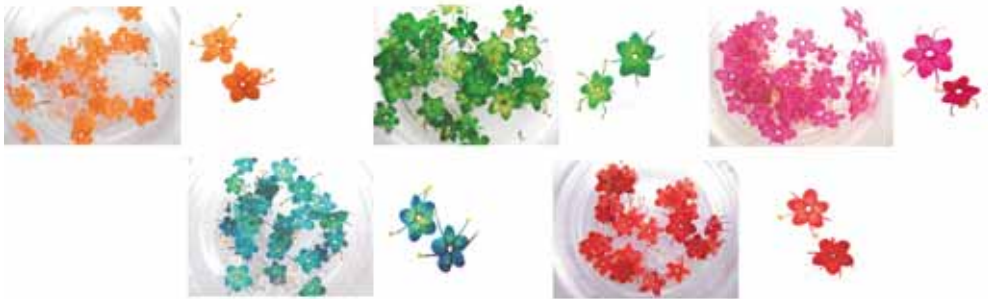
# TROCKENBLUMEN

---

## Small



## Medium



## Large



*V*



# FEILEN

---



Zebra Feile  
100/100, 100/180, 180/180



Gebogene Zebra Feile  
100/100, 100/180, 180/180



Halbmond Zebra Feile  
100/100, 100/180, 180/180



Weiße Feile  
80/80, 100/100, 100/180, 180/180 & 240/240



Gebogene, weiße Feile  
100/100, 100/180, 180/180



Weiße Polierfeile  
100/100, 100/180, 180/180



Graue Polierfeile  
100/100, 100/180, 180/180

*V*



# ACCESSOIRES

---

**Flachpinsel** mit Acrylstick (Gr. Nr. 4), Schwarz oder Clear



**Katzenzungenpinsel**, oval, mit kurzem Acrylstick (Gr. Nr. 4) – mit handlichen Griffmulden



**Nail-Art-Pinsel**, rund (Gr. Nr. 6) mit integriertem Dotting Tool



**Cuticle Pusher** mit einem geraden und einem gebogenen Ende, stilvolles, satiniertes Finish



**Staubpinsel**



**Modellgeschablonen**

300 Stück, pro Rolle aus beschichtetem Papier mit Perforation auf dem Träger



**Nagelhautzange**,  
satinieretes Finish

**Tipsortiment (200 Stück, Gr. 0 bis 9),**  
gebogene Form mit kurzer Auflagefläche oder  
gerade Form mit voller Auflagefläche..



**Nachfüllpack Tips,** je 50 Stück pro Größe, er-  
hältlich in den Größen 0 bis 9, gebogene Form  
mit kurzer Auflagefläche oder gerade Form mit  
voller Auflagefläche.



**Tipkleber**



3 g

**Buffer Block**



**Zellstoffpads,**

fusselfrei, 500 Stück pro  
Rolle



**Design Arbeitsplatzleuchte**

(Ersatzröhren separat erhältlich)



**„C1T“**

9-Watt-Ersatzröhren für UV-  
Lichthärtungsgeräte



**UV-Lichthärtungsgerät**

mit Timer (4 Röhren, je 9 Watt)



**Arbeitsschürze**

aus pflegeleichtem und  
widerstandsfähigem  
Nylon, erhältlich in den  
Farben schwarz, silber-  
grau oder weiß



# en Vogue

Die Aromatherapie-Spa-Serie beinhaltet das Beste, das die Natur bietet ...



## Hand & Body Lotion

Eine hervorragende Hautlotion: Feuchtigkeitsspendend und beruhigend gibt sie der Haut ein Gefühl von Frische. Die außergewöhnliche Lotion beinhaltet nur hochwertigste, natürliche Inhaltsstoffe. Die Rezeptur aus süßem Mandel-, Aprikosenkern- und Calendulaöl, Aloe-Vera-Extrakt und einer Auswahl von essentiellen Ölen wie Grapefruit, Ginger (Ingwer), Sweet Orange, Zitrone, Limette, Fenchel und Kokosnuss fördern positive Empfindungen und Wohlgefühl.

Erhältlich in den Dufttrichtungen „Ginger Zest“, „Coconut Lime“ und „Lemon Fennel“ in den Verpackungsgrößen 75 ml, 177 ml und 948 ml.



## Hand, Foot & Body Creams (Fuß & Bein Crème)

Diese belebende und erfrischende Massagecreme ist speziell für Füße und Beine entwickelt worden, aber für den ganzen Körper geeignet. Erleben sie die ausgesuchten Inhaltsstoffe: Shea Nut Butter, Aloe Vera, Jojoba und Avocadoöl, angereichert mit Vitamin E. Perfektioniert wurde dieses Produkt mit essentiellen Ölen aus Schwarzem Pfeffer, Römischer Kamille und Pfefferminze. (Vorsicht bei Überempfindlichkeit gegen essenzielle Öle!)

Erhältlich in den Dufttrichtungen „Pepper Massage“, „Coconut Lime“ und „Lemon Fennel“ in den Verpackungsgrößen 60 ml, 237 ml und 948 ml.



---

... ein unverwechselbares und einzigartiges Gefühl.



### Body Scrubs

Tiefreinigende und exfolierende Behandlung für den ganzen Körper. Erleben Sie dieses unglaubliche Gefühl: glatte und gleichzeitig gepflegte Haut nach einer wunderbaren Tiefenreinigung durch die natürlichen Inhaltsstoffe dieser Scrubs. Reichhaltiges Jojoba- und Kukui-Nut-Öl kombiniert mit Aloe-Vera-Extrakt und Vitamin E sowie Mandelöl wirken feuchtigkeitsspendend und glättend zugleich.

Erhältlich in den Dufrichtungen „Walnut“, „Coconut Lime Brown Sugar“ (mit Zucker) und „Lemon Fennel Brown Sugar“ (mit Zucker) in den Verpackungsgrößen **56 g, 227 g, und 908 g**.



### Spa Foaming Salts

Schäumende Salze für Hände, Füße und Körper. Verwöhnen Sie Ihre Kunden und sich selbst mit diesen Badezusätzen. Ob für die Maniküre oder Pediküre in einem Spa oder Institut oder in der Badewanne für zu Hause, diese Badezusätze sind eine Garantie für das Wohlbefinden von Körper und Seele. Erhältlich in den Dufrichtungen „Ginger Zest“, „Coconut Lime“ und „Lemon Fennel“ in der Verpackungsgröße von **227 g und 908 g**.



### Nail & Cuticle Oil – Regenerierendes Nagelhautöl

Dieses Nagelhautöl heilt und pflegt selbst angegriffene, trockene und spröde Nagelhaut. Mit den natürlichen Ölen und Pflanzenextrakten der Sonnenblume, Traubenkernöl, Jojoba und Vitamin E zusammen mit den essentiellen Ölen Bergamotte, Schwarzer Pfeffer, Römische Kamille, Eukalyptus und Lavendel kann es selbst für die Behandlung von Nagel- und Fußpilz angewandt werden.

In Verpackungsgrößen von **3 ml, 10 ml und 30 ml** erhältlich.





## en Vogue

Hauptsitz

en Vogue Sculptured Nail Systems Inc.

Langley, Britisch Kolumbien, Kanada

[www.envoguenails.com](http://www.envoguenails.com)

[info@envoguenails.com](mailto:info@envoguenails.com)

+1 604 514 3606

Deutsches Büro

en Vogue Sculptured Nail Systems

(Deutschland) GmbH

Hans-Böckler-Str. 29

73230 Kirchheim

[www.envogue-nails.de](http://www.envogue-nails.de)

[info@envogue-nails.de](mailto:info@envogue-nails.de)

Verkaufsleitung Deutschland

Tel.: +49 (0)202 - 265 76 80

Fax.: +49 (0)202 - 265 77 39



*V*



# en Vogue

Sculptured Nail Systems Inc.



[www.envogue-nails.de](http://www.envogue-nails.de)